

Profesjonalna kolorowa drukarka laserowa

Solidna, wysokiej jakości, odpowiedzialnie zaprojektowana

Sprawdzona wydajność dla wymagających firm. Urządzenie HL-L8570CDW zostało zaprojektowane tak, aby za każdym razem zapewniać profesjonalną jakość wydruków. Wyróżnia się wysoką prędkością druku, zabezpieczeniami klasy korporacyjnej oraz rozwiązaniami usprawniającymi pracę i zwiększającymi efektywność zespołów w firmie.

HL-L8570CDW

Najważniejsze cechy

- Drukowanie z prędkością do 31 stron na minutę
- Drukowanie dwustronne z prędkością do 20 stron na minutę
- Dwuzakresowe WiFi (2.4GHz i 5GHz)
- Interfejs Gigabit Ethernet
- Podajnik papieru na 250 arkuszy
- Podajnik uniwersalny na 50 arkuszy
- Automatyczne wykrywanie braku/malej ilości papieru w podajniku
- Tonery o wydajności 7500 stron w czerni i 6500 stron w kolorze
- Drukarka dostępna w ramach umowy na Usługi Zarządzania Drukiem (MPS)



DRUK



BEZPRZEWODOWE

Pierwsza strona
w
mniej niż 9.9 s

Opcjonalny
podajnik papieru na
250/520 arkuszy

Bezpieczne
uwierzytelnienie
NFC

Zrównoważony rozwój

Zmniejszamy nasz wpływ na środowisko

- Dłuższy cykl życia drukarki i mniej przestojów w trakcie pracy dzięki łatwym w wymianie częściom zamiennym
- Łatwiejszy recykling dzięki całkowitej rezygnacji z ze styropianu (EPS) w materiałach opakowaniowych
- Konstrukcja urządzenia sprzyjająca możliwości regeneracji po zakończeniu cyklu życia
- Do 19% tworzyw sztucznych użytych do produkcji urządzenia pochodzi z recyklingu²³
- Nawet 31% niższe typowe zużycie energii (TEC)²²
- Do 12% mniejsza emisja CO₂²⁴
- Certyfikat Blue Angel potwierdzający zgodność z wysokimi standardami w zakresie ochrony środowiska



Produktywność

Niezawodne działanie i długa żywotność

- Solidna konstrukcja dopasowana do potrzeb wymagających firm
- Tonery o dużej wydajności, aby drukować bez przerw
- Dłuższe drukowanie dzięki skalowalnej pojemności podajników papieru



Aspekty bezpieczeństwa uwzględnione już na etapie projektowania

Bezpieczne urządzenie

Twoje urządzenie zapewnia większe bezpieczeństwo Twojej firmie, minimalizując jej podatność na ataki poprzez:

- Bezpieczny dostęp do urządzenia z uwierzytelnianiem przy użyciu LDAPs, Active Directory i NFC
- Kontrolę uprawnień za pomocą narzędzi Blokada funkcji i Blokada ustawień
- Zapewnienie integralności systemu poprzez wykrywanie włamań, bezpieczny rozruch i cyfrowo podpisane oprogramowanie układowe

Bezpieczna sieć

Twoja sieć jest chroniona za pomocą elastycznych i zgodnych z branżowymi standardami narzędzi, takich jak:

- Ochrona przed włamaniami poprzez kontrolę protokołów, możliwość wyłączenia wybranych interfejsów i filtrowanie adresów IPV4
- Bezpieczne połączenia zgodne ze standardem IEEE 802.1X dla przewodowych i bezprzewodowych sieci korporacyjnych
- Szyfrowana komunikacja przy użyciu protokołów TLS, SSH, IPSEC, HTTPS i SNMPv3
- Scentralizowane zarządzanie za pomocą narzędzi Device Master Settings, BRAdmin Pro 4 i Mass Deployment Tool
- Generowanie logów Syslog w celu bezproblemowej integracji z usługą SIEM do zbierania informacji w czasie rzeczywistym

Bezpieczne dokumenty

Twoje dokumenty są chronione dzięki:

- Szyfrowaniu przesyłanych danych drukowania przy użyciu protokołu IPPS/HTTPS
- Ulotnej pamięci, której zawartość jest kasowana po każdym zadaniu lub ponownym uruchomieniu urządzenia
- Funkcji Bezpieczne drukowanie, która wstrzymuje uruchomienie zadania drukowania do czasu, gdy użytkownik będzie gotowy do ich wydrukowania i odebrania
- Integracji z rozwiązaniami innych dostawców poprzez Brother Solutions Interface (BSI) w celu usprawnienia przepływu pracy

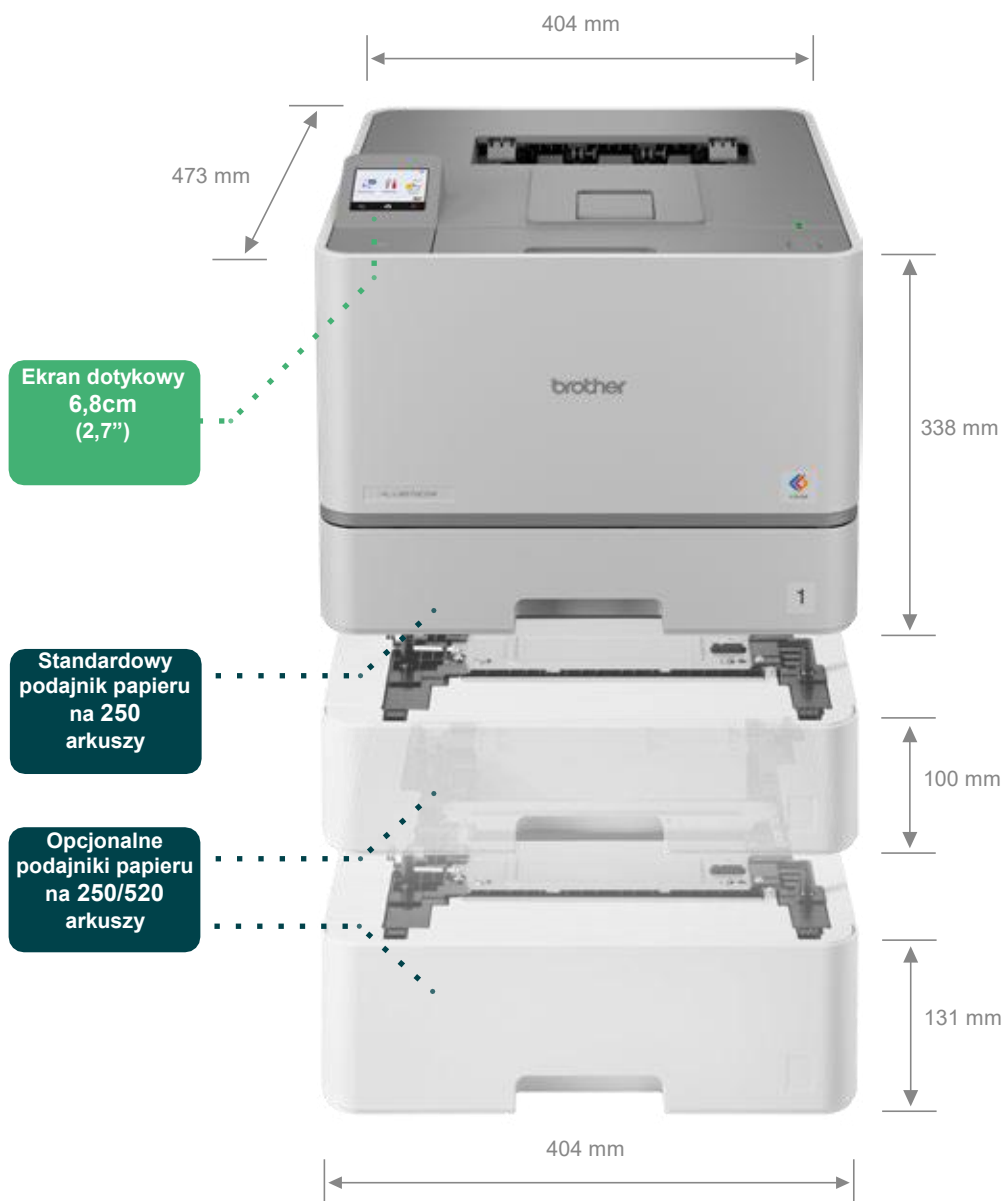
Brother MPS

Proste drukowanie dzięki Usługom Zarządzania Drukiem

Usługi Zarządzania Drukiem (MPS) pomagają w pełni wykorzystywać możliwości Twoich urządzeń. Bez względu na to, jakie są Twoje potrzeby w zakresie drukowania, będziemy zawsze „U Twojego boku”, aby znaleźć rozwiązanie, które ułatwi zarządzanie drukarką, pomoże zaoszczędzić czas, obniżyć koszty i pracować w sposób wydajny.

Korzyści dla użytkownika:

- Brak długoterminowych zobowiązań
- Dostawa tonera zanim zdąży się wyczerpać
- Szybkie wsparcie w przypadku awarii
- Bezproblemowy recykling materiałów eksploatacyjnych



Materiały eksploatacyjne

Tonery



TN625

3 000 BK, 1 800 CMY

TN625XL

5 500 BK, 4 500 CMY

TN625XXL (w zestawie)

7 500 BK, 6 500 CMY

TN627

10 000 BK, 10 000 CMY

Akcesoria

Podajniki papieru i szafka pod urządzenie

LT-350CL

Dolny podajnik papieru na 250 arkuszy

LT-360CL

Dolny podajnik papieru na 520 arkuszy

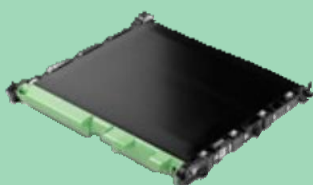
ZUNTBC4FARBLASER

Szafka pod urządzenie

Części zamienne



Zespół bębna
DR625CL



Pas transmisyjny
BU635CL

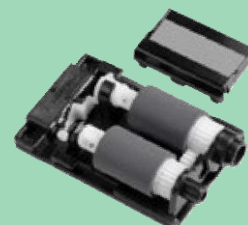


Pojemnik na zużyty toner
WT229CL



Zespół nagrzewnicy
FD-5000

Zestaw rolek do podajnika
uniwersalnego
PF-M5000



Dane ogólne

Technologia

Elektrofotograficzna drukarka laserowa

Klasyfikacja lasera

Produkt zawierający laser klasy 1

Pamięć

1 GB pamięci wewnętrznej

Procesor

1200 MHz

Panel sterowania

Kolorowy ekran dotykowy LCD o przekątnej 6,8 cm (2,7")

Interfejs lokalny¹⁵

Hi-Speed USB 2.0,
USB 2.0 Host (Przód | Tył)

Interfejs sieci przewodowej

GigE (10Base-T/100Base-TX/1000Base-T)

Interfejs sieci bezprzewodowej

2,4GHz: IEEE 802.11b/g/n
5GHz¹⁴: IEEE 802.11 a/n
(Tryb infrastruktury), Vertical Pairing

Wi-Fi Direct[®]

Drukuj bezprzewodowo bez konieczności korzystania z punktu dostępu sieci bezprzewodowej (obsługiwany zarówno tryb automatyczny, jak i ręczny)

Drukowanie^{8,20}

Prędkość druku (A4)

Do 31 ppm (stron na minutę)

Prędkość druku - Dupleks (A4)

Do 20 stron na minutę
(10 arkuszy na minutę)

Rozdzielczość

2 400 dpi (2 400 x 600 dpi), 600 x 600 dpi
(pozioma x pionowa, punktów na cal)

FPOT

(Czas wydruku pierwszej strony)

Mniej niż 9,9 s z trybu gotowości z użyciem standardowego podajnika

Czas rozgrzewania

Mniej niż 15,1 s z trybu uśpienia

Obsługa drukowania bez sterowników

Zgodność z Nowoczesną platformą drukowania systemu Windows

Wygodne drukowanie bez sterowników za pośrednictwem protokołu IPP i błyskawiczna konfiguracja na urządzeniach z systemem Windows 10 (21H2+) i Windows 11

Mopria

Drukowanie popularnych rodzajów plików ze zgodnych urządzeń mobilnych z systemem Android i komputerów z systemem Windows

Apple AirPrint

Drukowanie popularnych rodzajów plików z dowolnej aplikacji obsługującej usługę AirPrint

Chrome OS™

Certyfikat zgodności z Chromebookiem

Nasze drukarki obsługują drukowanie bez sterowników oraz błyskawiczną, bezpieczną i bezproblemową konfigurację na urządzeniach z systemami Windows, macOS, iOS i Android

Funkcje drukarki

Druk bezpośredni

Drukuj bezpośrednio z pamięci flash podłączonej do portu hosta USB z przodu lub z tyłu urządzenia. Obsługiwane formaty plików: PDF 2.0, JPEG, TIFF (skan wykonany za pomocą urządzenia brother)

Powiadomienie o zakończeniu drukowania

Można ustawić wysyłanie na komputer powiadomienia podczas drukowania

Ręczny druk dwustronny^{4,21}

Ręczne drukowanie na obu stronach papieru (zalecane w przypadku nośników nieobsługiwanych przez dupleks automatyczny)

Tryb kalki⁴

Urządzenie drukuje dodatkowe kopie tego samego dokumentu na papierze pobieranym z dodatkowych podajników

Drukowanie nagłówka / stopki^{3,21}

Drukuj datę, godzinę, nazwę użytkownika lub dowolny tekst na górze lub na dole każdej drukowanej strony

Pomijanie podajnika¹⁶

Możliwość skonfigurowania swojego zestawu podajników w taki sposób, aby unikać używania określonych podajników/hośników do zwykłego drukowania

Drukowanie N stron³

Możliwość zmniejszenia 2, 4, 9, 16 lub 25 stron A4 i wydrukowania ich na jednej stronie A4, w systemie Mac (Airprint) 2, 4, 6, 9 lub 16 stron

Drukowanie plakatów^{4,21}

Powiększenie 1 strony A4 do rozmiaru plakatu przy użyciu 4, 9, 16 lub 25 stron A4

Drukowanie znaków wodnych^{3,21}

Oznaczaj swoje dokumenty znakiem wodnym - predefiniowanym tekstem lub własnymi wiadomościami zdefiniowanymi przez użytkownika

Bezpieczne drukowanie³

Zabezpiecz swoje zadania drukowania kodem, który musi zostać wprowadzony bezpośrednio na urządzeniu przed rozpoczęciem wydruku

Druk odwrócony^{4,21}

Obróć zawartość drukowanego dokumentu o 180°

Wydruk z pamięci

Łatwe pobieranie i drukowanie dokumentów lub ponowne drukowanie zapisanych dokumentów, które są zaszyfrowane przy użyciu algorytmu AES 256 i przechowywane w pamięci flash USB (nie dołączonej do zestawu) umieszczonej w tylnym porcie

Obsługa papieru

Wejście papieru²

Podajnik standardowy (Podajnik 1)
250 arkuszy

Podajnik uniwersalny
50 arkuszy, 10 kopert

Wyjście papieru²

150 arkuszy (stroną zadrukowaną do dołu)
1 arkusz stroną zadrukowaną do góry (prosta ścieżka papieru)

Druk dwustronny

A4

Rozmiary nośników

Podajnik standardowy (Podajnik 1)
Letter, Legal, Executive, A4, A5, A5 (Long Edge), A6, Mexico Legal, India Legal, Folio, 16K (195 x 270 mm)

Podajnik uniwersalny
Szerokość: 76,2 mm – 216 mm
Długość: 116 mm – 355,6 mm
Koperty; C5, Com-10, DL, Monarch

Opcjonalne podajniki papieru
Letter, Legal, Executive, A4, A5, Mexico Legal, India Legal, Folio, 16K (195 x 270mm)

Gramatury nośników

Podajnik standardowy (Podajnik 1)

60 - 105 g/m²

Podajnik uniwersalny

60 - 163 g/m²

Podajniki opcjonalne

60 - 105 g/m²

Rodzaje nośników

Podajnik standardowy (Podajnik 1)

Papier cienki, zwykły, gruby, makulaturowy

Podajnik uniwersalny

Papier cienki, zwykły, gruby, makulaturowy, Bond, Etykieta, Koperta, Kop. cienka, Kop. gruba, Papier błyszczący¹⁷

Opcjonalne podajniki papieru

Papier cienki, zwykły, makulaturowy

Automatyczny druk dwustronny

Papier cienki, zwykły, gruby, grubszy, makulaturowy, błyszczący

Czujniki wypełnienia podajników papieru

Powiadomienia na ekranie oraz, opcjonalnie, w formie wiadomości e-mail w przypadku braku lub małej ilości papieru w podajnikach

Łączność

Mobile Connect

Użyj aplikacji Brother, aby drukować z urządzenia mobilnego z systemem operacyjnym iOS lub Android

Wtyczka Brother Print Service⁵

Drukowanie z urządzeń z systemem Android bez zainstalowanej dedykowanej aplikacji

Drukowanie uniwersalne Microsoft

Organizacje mają możliwość zarządzania swoimi urządzeniami drukującymi Brother za pośrednictwem usług w chmurze firmy Microsoft

Alexa Print¹⁵

Użyj do drukowania inteligentnego głośnika i drukarki podłączonej do tej samej sieci

Aplikacje Brother⁹

Cloud Secure Print

Web Connect^{9,13}

Bez pośrednictwa komputera można pobierać pliki do wydruku z serwisów Box, Microsoft SharePoint Online, Dropbox, Evernote, OneDrive, Google Drive™, OneNote

Drukowanie przez e-mail^{9,13}

Umożliwia drukowanie bez sterownika za pośrednictwem poczty elektronicznej.

Narzędzia do zarządzania flotą urządzeń⁵

BRAdmin⁴

Oprogramowanie do zarządzania urządzeniem przez sieć LAN/WAN

Klonowanie ustawień urządzenia

Kopowanie ustawień i konfiguracji z jednego urządzenia na drugie za pomocą pamięci USB

Automatyczne pobieranie konfiguracji

Urządzenie okresowo sprawdza zaszyfrowany plik ustawień zapisany w lokalizacji sieciowej. Jeśli konfiguracja urządzenia została zmieniona, plik ten służy do przywrócenia żądanej konfiguracji

Wbudowany serwer sieci web

Wpisując w przeglądarce internetowej adres IP lub nazwę węzła swojego urządzenia połączonego z komputerem przez USB lub sieć oraz podając zaszyfrowane hasło możesz uzyskać dostęp do wbudowanego w urządzenie oprogramowania do zarządzania urządzeniem

Narzędzie do masowego wdrażania

Zapewnia interfejs konfiguracyjny ułatwiający zarządzanie ustawieniami urządzenia i ich wdrażanie.

Oprogramowanie⁵

Brother iPrint&Scan

Drukuj i sprawdzaj stan urządzenia za pomocą oprogramowania Brother zainstalowanego na komputerze z systemem Windows lub macOS

Print Support App⁴

Jest to metoda stanowiąca alternatywę dla nowoczesnej platformy drukowania systemu Windows. Zapewnia ona lepszą kompatybilność i zwiększa wygodę użytkownika, umożliwiając drukowanie bez tradycyjnych sterowników drukarki. Czyni to z niej wszechstronne i wydajne rozwiązanie, które odpowiada na współczesne potrzeby w zakresie drukowania. Aplikacja jest dostępna za pośrednictwem Microsoft Store

Pełna lista obsługiwanych systemów operacyjnych oraz najnowsze oprogramowanie do pobrania znajduje się na stronie.brother.com. Wszystkie znaki towarowe, nazwy marek i produktów są własnością odpowiednich firm

Starsze sterowniki drukarki²⁰

Sterownik PCL⁴
Uniwersalny sterownik PCL XL

Uniwersalny sterownik drukarki⁴
Sterownik BR-Script3 umożliwiający drukowanie na dowolnej sieciowej lub podłączonej lokalnie drukarce laserowej Brother obsługującej język PostScript

Języki druku
PCL6, BR-Script3

Czcionki rezydentne (PCL)
73 skalowalnych, 12 bitmapowych

Czcionki rezydentne (BR-script)
66 czcionek skalowalnych

Wbudowane kody kreskowe (PCL)
16 czcionek kodów kreskowych - Code39, Przeplatany 2 z 5, FIM (US-PostNet), Post Net (US-PostNet), EAN-8, EAN-13, UPC-A, UPC-E, Codabar, ISBN (EAN), ISBN (UPC-E), Code128 (set A,B, C), EAN128 (set A,B,C), Code93, GS1Databar, MSI

Linux
Sterownik drukarki (Linux, CUPS, LPD/LPRng)

Bezpieczeństwo sieci

Bezpieczeństwo sieci przewodowej
SMTP-AUTH, SSL/TLS (IPP, HTTP, SMTP, LDAP), SNMP v3, 802.1x (EAP-MD5, EAP-FAST, PEAP, EAP-TLS, EAP-TTLS), OAuth(SMTP), Kerberos, Ipsec

Bezpieczeństwo sieci bezprzewodowej
WEP 64/128 bit, WPA-PSK (TKIP/AES), WPA2-PSK (TKIP/AES), WPA3-SAE (AES), SMTP-AUTH, SSL/TLS (IPP, HTTP, SMTP, LDAP), SNMP v3, 802.1x (EAP-FAST, PEAP, EAP-TLS, EAP-TTLS), OAuth(SMTP), Kerberos, IPsec, Wi-Fi Protected Setup[®] (WPS)¹⁰

IPv4
ARP, RARP, BOOTP, DHCP, APIPA(Auto IP), WINS/NetBIOS name resolution, DNS Resolver, mDNS, LLMNR responder, LPR/LPD, Custom Raw Port/Port9100, klient SMTP, IPP/PPS, serwer FTP, klient CIFS, serwer TELNET, SNMPv1/v2c/v3, serwer HTTP/HTTPS, klient i serwer TFTP, ICMP, Usługi sieci Web (Drukowanie), klient SNMP, LDAP, LDAPS, Syslog

Wyświetlanie adresu IP
Na ekranie głównym można wyświetlić dynamiczny adres IP przypisany do Twojego urządzenia

IPv6
NDP, RA, DNS resolver, mDNS, LLMNR responder, LPR/LPD, Custom Raw Port/Port9100, IPP/PPS, klient SMTP, serwer FTP, klient CIFS, serwer TELNET, SNMPv1/v2c/v3, serwer HTTP/HTTPS, klient i serwer TFTP, ICMPv6, Usługi sieci Web (Drukowanie), klient SNMP, LDAP, LDAPS, Syslog

Filtrowanie adresów IP
Możliwość określenia użytkowników, którzy mogą lub nie mogą uzyskać dostępu do urządzenia przez sieć

Funkcje bezpieczeństwa

Powiadomienia e-mail

Urządzenie automatycznie wysyła powiadomienia e-mail, gdy wymaga uwagi, np. w przypadku małej ilości lub konieczności wymiany tonera

Raporty e-mail

Otrzymuj regularne raporty dotyczące użytkownika pocztą elektroniczną

Bezpieczny rozruch

Wszystkie urządzenia do drukowania firmy Brother są bezpieczne już na etapie projektowania. Urządzenia automatycznie rozpoznają ataki na zabezpieczenia i podejmują środki zapobiegawcze, w tym w razie potrzeby ponowne uruchomienie, aby urządzenie było cały czas bezpieczne

Cyfrowo podpisane oprogramowanie układowe

Oprogramowanie sprzętowe urządzeń do drukowania firmy Brother jest podpisane cyfrowo i bezpieczne

Uwierzytelnianie w oparciu o usługę Active Directory/LDAP

Wykorzystaj istniejącą infrastrukturę, aby ograniczyć dostęp do urządzeń Brother w oparciu o AD/LDAP. Pracownicy mogą bez problemu używać swoich istniejących danych logowania do sieci w celu uwierzytelnienia

Kontrola dostępu do sieci oparta na portach

(IEEE 802.1x)
Urządzenia Brother są w pełni zgodne z tym standardem, aby mogły łączyć się z sieciami zabezpieczonymi protokołem 802.1x EAP (Rozszerzalny protokół uwierzytelniania)

Wyłączenie protokołów sieciowych

Gdy zajdzie taka potrzeba, funkcja kontroli protokołów daje administratorowi możliwość ograniczenia możliwości korzystania z określonych protokołów komunikacyjnych (np. FTP, Telnet)

Blokada ustawień

Zablokuj panel sterowania, aby zabezpieczyć go przed niepożądanym dostępem innych osób

Blokada funkcji 3.0

Użyj 4-cyfrowego kodu PIN lub hasła, żeby zidentyfikować i uwierzytelnić osobę lub grupę użytkowników w sieci. Umożliwia kontrolę dostępu za pomocą nazwy użytkownika dla maksymalnie 200 użytkowników

Cloud Secure Print[®]

Umożliwia zabezpieczone hasłem uruchamianie zadań drukowania bez sterownika

Zapisywanie dziennika wydruków

Umożliwia audyt pliku dziennika wydruków zapisanego na serwerze CIFS. Dla każdego zadania drukowania rejestrowany jest identyfikator, typ, nazwa, użytkownik, data, godzina, liczba stron

Aktualizacje oprogramowania sprzętowego

Oprócz umożliwienia automatycznej aktualizacji do najnowszej wersji, drukarkę można skonfigurować tak, aby blokowało instalowanie starszych wersji oprogramowania sprzętowego, co pozwala uniknąć downgrade'u przez nieuprawnionego użytkownika

SysLog

Zapewnia administratorom IT dostęp do jednej aplikacji (narzędzia SIEM), która dostarcza aktualne informacje o stanie urządzeń w celach audytowych za pośrednictwem Syslog

Komunikacja zbliżeniowa

Czytnik kart NFC

Umożliwia bezpieczne uwierzytelnianie użytkowników za pomocą czytnika kart NFC w celu kontroli dostępu oraz spersonalizowany przepływ pracy poprzez konfigurację skrótów NFC. Korzystanie z czytników kart innych producentów wymaga dodatkowego zakupu. Czytniki można podłączyć do przedniego portu hosta USB i zarejestrować za pomocą wbudowanego serwera sieci Web

Wbudowana obsługa NFC

Obsługiwane standardy: (ISO14443 Type A) MIFARE Standard / Plus / Ultralight / Ultralight C / DESfire / my-d move (ISO15693 Type B) Tag-it

Obsługa zewnętrznych czytników kart NFC

RFIDeas pcProx Enroll - RDR-6081AKU; RDR-6281AKU; RDR-6381AKU; RDR-6E81AKU; RDR-6H81AKU RFIDeas AIR ID Enroll - RDR-7081AKU; RDR-7581AKU; RDR-7F81AKU Elatec - TWN3 MIFARE; TWN3 MIFARE NFC; TWN3 Multi ISO; TWN4 MIFARE NFC

Dla programistów

Brother Solutions Interface (BSI)

Twórz wydajne rozwiązania lokalne i chmurowe, bezpośrednio integrując w nich zaawansowane funkcje drukowania, skanowania i zabezpieczeń dostępne w urządzeniach Brother. Więcej informacji można znaleźć na stronie: www.brother.eu/developers

Materiały eksploatacyjne¹, ulepszenia i akcesoria

Toner w zestawie

7 500 stron (BK)
6 500 stron (CMY)

Toner standardowy

TN625
3 000 stron (BK)
1 800 stron (CMY)

Toner wysokowydajny

TN625XL
5 500 stron (BK)
4 500 stron (CMY)

Toner superwydajny

TN625XXL
7 500 stron (BK)
6 500 stron (CMY)

Toner ultrawydajny

TN627
10 000 stron (BK)
10 000 stron (CMY)

Zespół bębna

DR625CL ok. 50 000 stron przy założeniu 3 stron na zadanie drukowania

Pas transmisyjny

BU635CL ok. 100 000 stron przy założeniu 3 stron na zadanie drukowania

Pojemnik na zużyty toner

WT229CL ok. 50 000 stron przy założeniu 5 stron na zadanie drukowania

Zespół nagrzewnicy

FD-5000 ok. 100 000 stron przy założeniu 5 stron na zadanie drukowania

Zestaw rolek do podajnika uniwersalnego

PF-M5000 ok. 50 000 stron przy założeniu 5 stron na zadanie drukowania

Zawartość opakowania

Urządzenie, Tonery, Bęben, Pas transmisyjny, Pojemnik na zużyty toner, Nagrzewnica, Zestaw rolek, Kabel zasilający, Podręcznik szybkiej obsługi, Karta gwarancyjna, (zestaw **NIE** zawiera kabla interfejsu do komputera)

Opcjonalne podajniki papieru²

Podajnik na 250 arkuszy (LT-350CL)
Podajnik na 520 arkuszy (LT-360CL)
Możliwe kombinacje łączenia podajników 2 x LT-350CL lub 2 x LT-360CL, 1 x LT-350CL i 1 x LT-360CL

Opcjonalna szafka pod urządzenie

ZUNTBC4FARBLASER
Szafka podłogowa pod kolorową drukarkę laserową Brother

Wymiary i waga (szer. x gł. x wys.)

Drukarka bez opakowania

404 x 473 x 338mm – 21,3 kg
z tonerem/bębniem/pojemnikiem na zużyty toner, pasem transmisyjnym/nagrzewnicą/rolkami papieru

Drukarka z opakowaniem

606 x 561 x 501 mm – 26,9 kg

Opcjonalne podajniki papieru

Podajnik na 250 arkuszy:
404 x 446 x 100 mm – 3,25 kg
Podajnik na 520 arkuszy:
404 x 446 x 131 mm – 4,33 kg

Opcjonalna szafka pod urządzenie

410 x 484 x 400 mm – 10 kg

Obciążenie

Maksymalne miesięczne⁶

Do 80 000 stron

Ochrona środowiska

Źródło zasilania

AC 220-240V, 50/60Hz

Zużycie energii¹¹

Drukowanie – 540 W
(330 W w trybie cichej pracy)
Tryb gotowości 60 W
Tryb uśpienia 7,6 W
Tryb czuwania z dostępem do sieci 7,1 W
Tryb głębokiego uśpienia 0,4 W
Wyłączone 0,04 W

Cięśnienie akustyczne¹²

Drukowanie: 49 dbA
Drukowanie w trybie cichej pracy: 44 dbA
Tryb gotowości: 31 dbA

Moc akustyczna¹²

Drukowanie: 6,54 BA
Drukowanie w trybie cichej pracy: 5,91 BA
Tryb gotowości: 4,48 BA
Tryb głębokiego uśpienia: 3,38 BA

Typowe zużycie energii (TEC)

0,40 kWh/tydzień

Tryb Eco

Tryb eco został zaprojektowany tak, aby zapewnić niższy poziom hałasu, mniejsze zużycie energii, gdy urządzenie nie jest używane oraz optymalne wykorzystanie tonera, co łącznie przyczynia się do obniżenia całkowitego kosztu posiadania urządzenia.

Środowisko robocze

Wilgotność 20 - 80 %
Temperatura 10° - 32,5°C

Środowisko przechowywania

Wilgotność 35 - 85 %
Temperatura 0° - 40°C

Systemy operacyjne

Windows

Windows 11
(Home|Pro|Education|Enterprise)
Windows 10
(Home|Pro|Education|Enterprise)
(wersje 32 lub 64 bitowa)
Windows Server
2025, 2022, 2019, 2016

Linux

Obsługiwany system zarządzania pakietami¹⁹ dpkg, rpm

Macintosh¹⁸

macOS 13 lub nowszy

ChromeOS™

Zgodność z Chromebookami, potwierdzona certyfikatem „Works with Chromebook” dla obsługi drukowania

Pełna lista obsługiwanych systemów operacyjnych oraz najnowsze oprogramowanie do pobrania znajduje się na stronie support.brother.com

Wymagane miejsce na dysku

50 MB - tylko sterowniki dla systemu Windows
1,8 GB - aplikacje wraz ze sterownikami dla Windows 11, 10

500 MB - aplikacje dla systemu macOS

20 MB - tylko sterowniki dla systemu Linux

Certyfikaty

Blue Angel

Nordic Swan

Znak GS

Wi-Fi CERTIFIED:

Wi-Fi Direct, Wi-Fi Protected Setup, WPA3™ - Enterprise, Personal

Mopria Certified

Gwarantuje uniwersalną obsługę drukowania bez sterowników w systemie Windows, Android oraz zgodnych systemach operacyjnych na urządzenia mobilne

AirPrint

1. Deklarowana przybliżona wydajność tonera określona zgodnie z normą ISO/IEC 19798. 2. Wartość obliczona dla kartek papieru o gramaturze 80 g/m². 3. Windows & macOS. 4. Tylko Windows. 5. Bezpłatne oprogramowanie do pobrania ze strony Brother Solutions Centre <http://solutions.brother.com>. 6. Liczba określająca miesięczne obciążenie pozwala porównać zaprojektowaną trwałość produktu z innymi produktami Brother o podobnych parametrach. Dla uzyskania maksymalnej żywotności drukarki najlepiej jest wybrać urządzenie z dłuższym od wymaganego cyklem pracy. 7. Wymagane oprogramowanie Brother. 8. Zgodnie z ISO/IEC 17629. 9. Wymagane połączenie z Internetem. 10. Wi-Fi Direct obsługuje tylko zabezpieczenie WPA2-PSK z szyfrowaniem AES. 11. Pomiar dokonany zgodnie z normą IEC 62301 wydanie 2.0. Wszystkie wartości są przybliżone; zużycie energii zależy od środowiska, w jakim użytkowane jest urządzenie oraz stopnia zużycia części. 12. Zgodnie z normą ISO 7779. 13. Wymagana dodatkowa aktywacja. 14. Może być niedostępne w Twoim regionie. 15. Koncentratory USB innych producentów nie są obsługiwane. 16. Wymagane zainstalowanie opcjonalnych podajników. 17. Włóż tylko jeden arkusz. 18. W systemie macOS tylko AirPrint. 19. Red Hat Enterprise Linux 8.6 64bit, Red Hat Enterprise Linux 9.1 64bit, Fedora 39 64bit, Mageia 9 32bit, Mageia 9 64bit, openSUSE 15.5 64bit, SUSE Enterprise15-SP4 64bit, Debian 12.2.0 32bit, Debian 12.2.0 64bit, Ubuntu MATE 18.04 32bit, Ubuntu 22.04 64bit, Ubuntu 23.10 64bit, Linux Mint 21.2 64bit, Ubuntu 24.04 64bit. 20. Microsoft zmienia swój preferowany standard na drukowanie bez sterowników. Starsze sterowniki są nadal obsługiwane dla klientów, którzy preferują dotychczasowy sposób wdrażania. 21. Zaawansowane ustawienia dostępne wyłącznie za pośrednictwem starszej wersji sterownika lub aplikacji Print Support. 22. W porównaniu z poprzednim modelem analogicznego urządzenia Brother. 23. Dane oparte na własnej analizie firmy Brother przeprowadzonej w okresie przygotowywania publikacji. Wartości mogą ulegać zmianom w zależności od metod produkcji i dostępności materiałów. 24. Wyniki te opierają się na własnych obliczeniach firmy Brother w porównaniu z poprzednim modelem analogicznego urządzenia. Emisje CO₂ należą do kategorii 1 (zakupione towary i usługi), 11 (użytkowanie sprzedanych produktów) oraz 12 (użyłzacja sprzedanych produktów po zakończeniu eksploatacji). Dokładne wartości mogą się różnić w zależności od kraju lub regionu, metod produkcji i dostępności materiałów.



brother
at your side



Wspólna praca na rzecz lepszego środowiska

Zielona inicjatywa firmy Brother jest prosta. Staramy się brać na siebie odpowiedzialność, działać z szacunkiem i wprowadzać pozytywne zmiany, aby pomóc w budowaniu społeczeństwa zdolnego do osiągnięcia zrównoważonego rozwoju. Nazywamy to podejście Brother Earth.

www.brotherearth.com

Wszystkie specyfikacje są poprawne w momencie drukowania i mogą ulec zmianie. Brother jest zastrzeżonym znakiem towarowym Brother Industries Ltd. Nazwy handlowe produktów są zastrzeżonymi znakami towarowymi lub znakami towarowymi poszczególnych firm.