

Kolorowa drukarka A3

**SP C840DN**  
**SP C842DN**

Drukarka

**RICOH**  
imagine. change.



SP C840DN

45  
str./min

Mono  
Kolor

SP C842DN

60  
str./min

Mono  
Kolor

# Szybkie przetwarzanie. Najwyższa jakość.

Druk w kolorze oraz najwyższej jakości opcje obróbki końcowej, to jedne z licznych zalet, które mają do zaoferowania nowe drukarki A3 firmy Ricoh. Te najnowsze urządzenia kolorowe zapewniają profesjonalną obsługę każdego biura. SP C840DN oraz SP C842DN oferują jakość obrazu w rozdzielczości 1,200 x 1,200 dpi, drukując z prędkością 45 str./min. i 60 str./min. Dodatkowo, wyposażone są w dotykowy, 10,1 calowy inteligentny panel operacyjny.

- Pierwsza kolorowa drukarka A3 z inteligentnym panelem operacyjnym
- Szybkie przetwarzanie i drukowanie kolorowych dokumentów
- Różnorodne opcje obróbki końcowej do tworzenia profesjonalnych dokumentów
- Duża pojemność papieru: 1 200 arkuszy
- Solidne, niezawodne, z niskim całkowitym kosztem posiadania





### **Prosta obsługa.**

Jedną z największych zalet nowych drukarek A3 jest 10,1 calowy inteligentny panel operacyjny, który pozwala użytkownikowi na szybki podgląd zleconego zadania. Intuicyjny interfejs, umożliwia dostęp do prostych w obsłudze aplikacji, a także dowolne konfigurowanie obróbki końcowej. Jednocześnie interfejs zapewnia pełną integrację ze środowiskiem biurowym. Dodatkowo, pozwala na stworzenie unikalnego, spersonalizowanego panelu, dopasowanego do indywidualnych potrzeb.

### **Niekończące się innowacje.**

SP C840DN i SP C842DN to jedyne drukarki dające możliwość bindowania dokumentów, bez konieczności korzystania z tradycyjnej metody zszywania. Ponadto, drukarki te oferują szeroką gamę metod składania, bez konieczności wykorzystania dodatkowej przestrzeni, a wszystko to dzięki opcjonalnym finisherom wieloarkuszowym. Pozwala to, na wykonanie zaawansowanych prac we własnym biurze, bez potrzeby zlecenia wydruków firmom zewnętrznym. Urządzenia posiadają również najlepsze w swojej klasie specyfikacje środowiskowe.

# Zaawansowane rozwiązania drukowania.

## Płynny przepływ dokumentów.

Urządzenia SP C840DN i SP C842DN drukują z prędkością 45 i 60 str./min. Wyposażone są w superszybki procesor Intel, który znacznie przyspiesza przetwarzanie zleconych zadań. Dodatkowo, czas wydruku pierwszej strony skraca do minimum czas oczekiwania na odbiór wydruku.



## Zaawansowane możliwości.

10,1-calowy inteligentny panel operacyjny sprawia, że korzystanie z urządzeń jest proste i przyjemne dla użytkownika. Jasny, podświetlony ekran, błyskawiczny czas reakcji i łatwość obsługi, a także możliwość spersonalizowania panelu znacznie ułatwi pracę w biurze. Wyposażony jest w przeglądarkę internetową, która umożliwia użytkownikom przeglądanie i drukowanie treści z internetu. Pozwala również na łączność z urządzeniami mobilnymi.

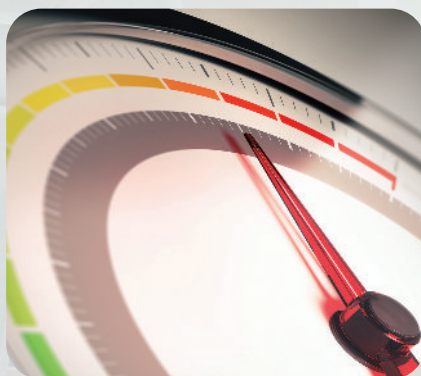


## Szeroki zakres wykańczania prac.

SP C840DN i SP C842DN jako jedyne w swojej klasie wyposażone są w bezszwykowy finisz i opcję wewnętrznego wielokrotnego składania, co pozwala na samodzielną produkcję ulotek i innych materiałów marketingowych. Oferują również największą standardową pojemność papieru do 1 200 arkuszy, w konfiguracji: dwie kasety na papier oraz tacę ręczną.

## Korzyści dla biura.

Najnowocześniejsza technologia musi być niezawodna, bez ponoszenia większych kosztów. SP C 840DN i SP C842DN oferują tę korzyść połączoną z niskim całkowitym kosztem posiadania oraz ze zminimalizowanym wpływem na środowisko. Emisja CO2 została maksymalnie ograniczona, dzięki najniższemu w swojej klasie zużyciu energii elektrycznej. Obydwa urządzenia spełniają kryteria zrównoważonego wpływu na środowisko.



# Urządzenia do pracy w biurze.

## Duża pojemność podajników papieru.

Podczas dużych nakładów pracy, drukarki obsługują do 4 700 arkuszy. Jako, że mają najwyższą w swojej klasie pojemność papieru, zapewniają ciągłość pracy podczas drukowania dużych zadań i oszczędność czasu na uzupełnianiu kaset na papier.



## Elastyczność w doborze papieru.

Urządzenia SP C840DN i SP C842DN oferują elastyczność w drukowaniu. Dzięki nowej serii urządzeń możemy drukować na arkuszach banerowych, na papierze o długości do 126 cm, dzięki temu docieramy z ofertą do większej grupy klientów.



## Szeroka gama nośników papieru.

Urządzenia obsługują papier o różnej grubości. Dzięki temu możemy klientowi zaoferować drukowanie na papierze o gramaturze do 300 g/m<sup>2</sup>. Jednocześnie mamy możliwość drukowania dwustronnego, do maksymalnej grubości papieru 256 g/m<sup>2</sup>.



# Normy środowiskowe.

## W trosce o środowisko.

Szybkie uruchomienie systemu redukuje wskaźnik TEC, modele wyposażone są w tryb oszczędzania energii, który zmniejsza zużycie energii i koszty. Oczywiście wszystko to powoduje, że zwiększamy efektywność i zmniejszamy całkowity koszt posiadania (TCO).

## Więcej niż oczekujesz.

Standardy certyfikatu BAM szczegółowo określone przez German Federal Environment Agency. Certyfikat BAM przyznawany jest po dokładnym prześledzeniu całego procesu tworzenia produktu i spełnieniu wszystkich kryteriów. Urządzenia posiadają certyfikat BAM, dzięki czemu wiemy na pewno, że spełniają wszystkie wymagane standardy określone przez German Federal Environment Agency.



# Szerokie portfolio możliwości w Komunikacji biznesowej.



**1** Intuicyjny 10,1 calowy inteligentny panel operacyjny

**2** Podajniki na papier mieszczące do 4700 arkuszy

**3** Wewnętrzny moduł składania

**4** Opcjonalny finisz na 1000 arkuszy

**5** Wydajny procesor Intel

# SP C840DN/SP C842DN

Ogólna Specyfikacja

## OGÓLNE

Technologia:	Lasrowa
Czas nagrzewania:	poniżej 22/20 sekund
Prędkość wykonania pierwszej kopii:	Pełnokolorowe: poniżej 5,7/4,6 sekund Mono: poniżej 4/3,1 sekund
Prędkość drukowania:	Pełnokolorowe: 4560 str./min. Mono: 4560 str./min.
Procesor:	Intel Atom: 1,75 GHz
Pamięć:	Standardowo: 2 GB
Dysk twardy:	Standard (SP C842DN): 320 GB (Szyfrowanie/Moduł bezpiecznego nadpiswania danych) Opcja (SP C840DN): 320 GB (Szyfrowanie/Moduł bezpiecznego nadpiswania danych)
Cykl duty:	200 000 wydruków miesięcznie
Drukowanie dwustronne:	Automatyczne
Wymiary (szer. x gł. x wys.):	587 x 685 x 864 mm
Waga:	85 kg
Źródło zasilania:	220 - 240 V, 50/60 Hz

## DRUKARKA

Język drukarki:	Standardowo (PCL5c, PCL5e, PCL6, Emulacja PostScript® 3™, PDF direct (emulacja)), Opcja (Adobe® PostScript® 3™ (opcja), IPDS, PictBridge, XPS direct, PDF Direct from Adobe®)
Rozdzielczość drukowania:	1 200 x 1 200 dpi/2bit
Czcionki:	PCL (93 czcionek), PS3 (emulacja) (TrueType: 93 czcionek)
Interfejs:	Standardowo: Ethernet 10 base-T/100 base-TX/1000 base-T Opcja: USB 2.0, dwukierunkowy 1284, Bezprzewodowa sieć LAN (IEEE 802.11a/b/g/n), USB Server for Second Network Interface
Protokół sieciowy:	TCP/IP (IP v4, IP v6), Bonjour, IPX/SPX, AppleTalk, AppleTalk (automatyczne przełączanie), SMB, lpscc, IPP
Środowiska Windows®:	Windows® 7, Windows® 8.1, Windows® 10, Windows® Server 2008, Windows® Server 2008R2, Windows® Server 2012, Windows® Server 2012R2
Środowiska Mac OS:	Macintosh OS X v10.8 or later
Środowiska UNIX:	UNIX Sun® Solaris HP-UX SCO OpenServer: 5.0.76.0 RedHat® Linux: 8.x9.x RedHat® Linux Enterprise: 456 IBM® AIX: V4.35L v5.15L v5.25L v5.35L v6.15L v7.1 IBM® System i5™ HPT
Środowiska SAP® R/3®:	SAP® R/3®

## OBSŁUGIWANY PAPIER

Zalecany rozmiar papieru:	Standardowa kasetka na papier (SRA3, A3, A4, A5, A6, B4, B5, B6), Taca ręczna (A3, A4, A5, A6, B4, B5, B6, SRA3, C5, C6)
---------------------------	--

Pojemność wejściowa papieru:	Standardowo: 1 200 arkuszy Maksymalnie: 4 700 arkuszy
Pojemność wyjściowa papieru:	Maksymalnie: 3 500 arkuszy
Gramatura papieru:	60 - 300 g/m <sup>2</sup> Taca ręczna: 52 - 300 g/m <sup>2</sup> Dupleks: 52 - 256 g/m <sup>2</sup> - g/m <sup>2</sup>

## BEZPIECZEŃSTWO

Autoryzacja:	Autoryzacja Windows®, Autoryzacja LDAP, Autoryzacja podstawowa, Aktualizacja kodu użytkownika, Protokół sieciowy 802.1.x Autoryzacja przewodowa, Integration server authentication
Ochrona sieci:	Włączanie/wyłączanie portów i protokołów, Obsługuje SSL, Obsługuje SNMPv3

## EKOLOGIA

Pobór mocy:	Maksymalnie: 1 850 W Tryb gotowości: 52,1 W lub mniej Tryb uśpienia: Poniżej 0,81 W Współczynnik TEC*: 0,55/0,8 kWh
-------------	--

\* Ta wartość odniesienia bazuje na metodzie badań według standardu Energy Star wersja 3.0.

## OPCJE

1 x 550-arkuszowa kasetka na papier (SP C840DN, SP C842DN), 2 x 550-arkuszowa kasetka na papier (opcja), 2000-arkuszowa kasetka dużej pojemności, 1 500-arkuszowa kasetka dużej pojemności, Hybrydowy finisher na 1 000 arkuszy, Finisher na 3 000 arkuszy, Finisher na 1 000 arkuszy, 4-cio półkowy mailbox, Szaafka, zespół IPDS, Moduł SRA3, Bezpośrednie drukowanie plików w formacie XPS, Czytnik kart NFC, Internal multi-fold unit, Attention light

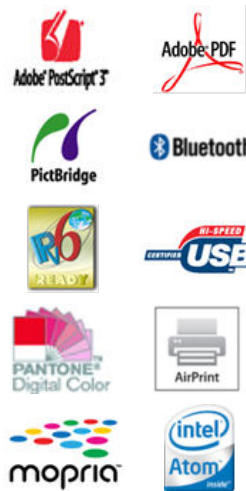
## MATERIAŁY EKSPLOATACYJNE

Toner standardowy:	Czarny: 43 000 wydruków Cyan: 34 000 wydruków Magenta: 34 000 wydruków Żółty: 34 000 wydruków Deklarowana wartość wydajności: Deklarowana wartość wydajności zgodna z ISO/IEC 19798
--------------------	--

## 45/60

## 4 700

W celu sprawdzenia dostępności urządzeń oraz opcji i materiałów eksploatacyjnych prosimy o kontakt z lokalnym dostawcą.



RICOH @Remote

**Ricoh**   
imagine. change.

Copy Office sp. z o.o.  
ul. Stachiewicza 39  
31-328 Kraków

Kontakt  
tel. : 12 415 13 43  
www.copyoffice.pl

Certyfikaty ISO9001, ISO14001, ISO27001  
Wszystkie marki i/lub produkty są nazwami handlowymi ich właścicieli. Specyfikacja i wygląd zewnętrzny mogą ulec zmianie bez uprzedniej informacji. Zdjęcia w broszurze nie są prawdziwymi fotografiami i mogą pojawić się niewielkie różnice w wyglądzie, w tym różnice w kolorze. Nie wszystkie usługi i rozwiązania są dostępne dla wszystkich klientów.

Copyright © 2024 Ricoh Europe PLC. Wszelkie prawa zastrzeżone. Broszura, jej zawartość i/lub wygląd nie mogą być zmieniane, adaptowane, kopiowane w części i/lub całości ani używane w innych opracowaniach bez pisemnej zgody Ricoh Europe PLC.